

Maestros que inspiran Bogotá reconoce a sus maestras, maestros y directivos docentes fortaleciendo su formación y cualificación

Enmarcada en el *Sistema Integrado de Formación en Ejercicio de Docentes y Directivos Docentes* (SIFEDD) de la Dirección de Formación Docente e Innovaciones Pedagógicas de la Secretaría de Educación de Distrito (SED), la principal apuesta de cualificación de la actual administración busca formar más de **12 mil maestros** durante el período 2016-2020, mediante la alianza con el Instituto para la Investigación Educativa y el Desarrollo Pedagógico (IDEP), universidades, organizaciones gubernamentales y no gubernamentales, redes, colectivos de maestras, maestros y directivos docentes.

Por: Javier Antonio Vargas Acosta
vjavier7@gmail.com

La propuesta creará una red que tendrá como eje fundamental la innovación, buscando el fortalecimiento y la visibilización de las experiencias y el desarrollo de estrategias de formación pedagógica y disciplinar que permitan la transformación educativa.

1. Direccionando el SIFEDD hacia la innovación educativa y pedagógica

Para ello el Sistema Integrado de Formación en Ejercicio de Docentes y Directivos Docentes* dividirá su accionar en subsistemas, componentes y estrategias.

Subsistema de formación para el inicio del ejercicio docente

Este subsistema plantea el desarrollo de procesos formativos que tengan en cuenta y resalten la importancia de la innovación en la formación de licenciatura de los docentes normalistas y en los cursos de profesionalización, trabajando de manera conjunta con las instituciones formadoras. Igualmente, se adelantarán procesos de acompañamiento a los docentes recientemente vinculados en el componente de inserción profesional, aprovechando el impulso transformador que caracteriza a los docentes nuevos.

Acciones 2016-2020

- 169 maestros normalistas en licenciatura.
- 3.800 maestros de reciente vinculación en procesos de acompañamiento.

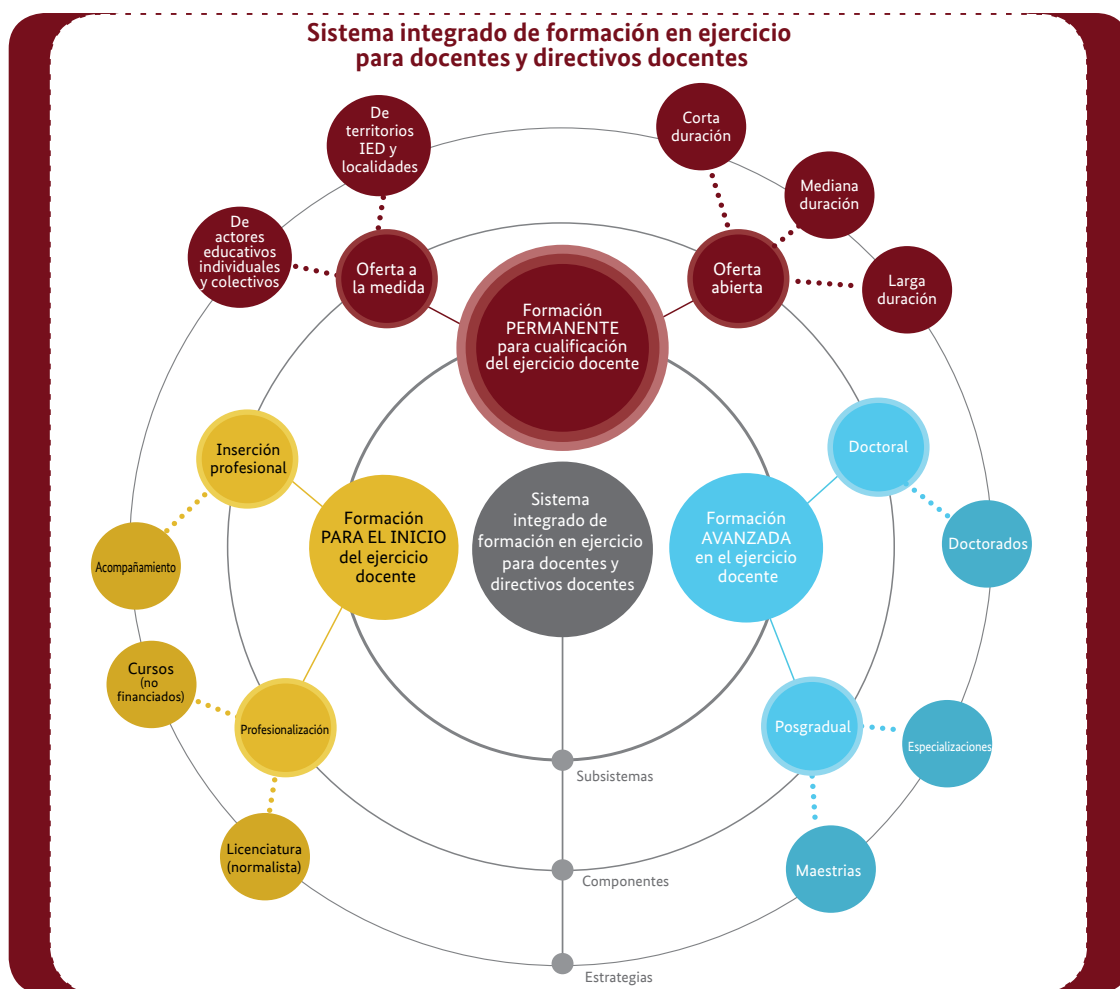
Subsistema de formación avanzada en el ejercicio docente

Este subsistema considera la innovación en relación con el componente de investigación que caracteriza la oferta de posgrados y doctorados, perspectiva que se formaliza en las convocatorias programadas.

Acciones 2016-2020

- 1.110 maestros en especializaciones, maestrías y doctorados.

* Documento Sistema Integrado de Formación en Ejercicio (SIFEDD) de la Dirección de Formación Docente e Innovaciones Pedagógicas de la Secretaría de Educación de Distrito (SED)



Fuente: Sistema Integrado de Formación en Ejercicio de Docentes y Directivos Docentes (SIFEDD). Dirección de Formación Docente e Innovaciones Pedagógicas de la Secretaría de Educación de Distrito (SED).

Subsistema de formación permanente para la cualificación del ejercicio docente

Este subsistema, la principal apuesta de la actual administración, está orientado hacia el fortalecimiento y promoción de la innovación educativa y pedagógica. Sus ejes de trabajo se relacionan con el sujeto maestro, la práctica pedagógica, los procesos de aprendizaje y la cotidianidad escolar. Aquí se proponen tres modalidades para el fortalecimiento y desarrollo de la innovación educativa y pedagógica.

Potenciación

Identificación de experiencias de innovación que adelantan los docentes y el acompañamiento de instituciones formadoras para el acompañamiento.

Creación

Constitución de espacios de construcción colectiva entre maestros y otros especialistas de las instituciones formadoras para la experimentación y pedagógica creación de innovaciones pedagógicas.

Proyección

Visibilizar innovaciones ya formalizadas, de instituciones o colectivos de maestros y otros especialistas, para que sean proyectadas a otros docentes y espacios educativos de la ciudad.

Acciones 2016-2020

- 1.492 Maestros formados

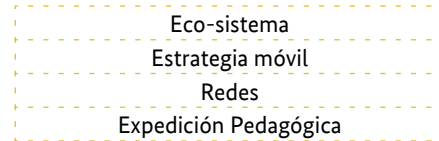
2. Articulando el SIFEDD

El sistema logra su mejor expresión con base en la coordinación de los subsistemas de formación, la articulación y relación de sus componentes y los vínculos entre las estrategias.

3. Fortaleciendo la innovación educativa y pedagógica en el sistema de formación

Fortalecer esta perspectiva significa entender los procesos innovadores en educación y pedagogía asociados a una cultura escolar y a un ecosistema de ciudad.

Acciones 2016-2020



Sistema de reconocimientos e incentivos

Permite visibilizar y divulgar las prácticas más significativas de los docentes y directivos docentes que impactan directamente la calidad de la educación y que aborden problemáticas del sector, desde el desarrollo de herramientas y prácticas innovadoras, de procesos de investigación e innovación. En esta estructura se incluye el Premio a la Innovación e Investigación (SED-IDEP), además de beneficiar a cerca de 3.000 docentes con incentivos.

Cómo participar: www.educacionbogota.edu.co